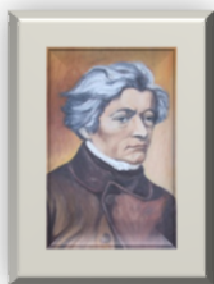


KARTA PRACY – GRUPA I



Które motywy i symbole z sonetów A. Mickiewicza *Czatyrdah*, *Ajudah* uwypukla muzyka Moniuszki?



Motywy i symbole, które uwypukla muzyka Moniuszki

***Czatyrdah*;**

- epifanie: niebo, obłok, błyskawica, słońce,
- hierofanta: Czatyrdah jako miejsce objawienia nieskończoności Boga,
- mistyczno-religijne przeżycia Mirzy,
- małość człowieka wobec natury,
- obojętność natury wobec działań człowieka.

***Ajudah*:**

- wzburzone morze – serce poety,
- morze wyrzucające na brzeg muszle, perły, korale – nieśmiertelne pieśni,
- ruch fal – uczucia poety.

Problematyka sonetów:

Pragnienie człowieka, żyjącego w świecie ziemskim, zagrożonego, odnalezienia miejsca lepszej rzeczywistości. *Ajudah* - wiersz pomnikowy. Trwałość i nieśmiertelność poezji. Serce poety źródłem poezji.

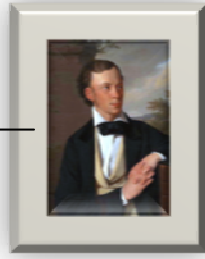
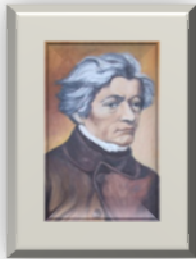
Sposób oddziaływania na odbiorcę w interpretacji muzycznej:

Zwalnianie i przyspieszanie tempa. Melancholijny nastrój. Tony wysokie, oddające uczucia. Dźwięki oddające ruch fal.

WNIOSKI: Interpretacje muzyczne sonetów uwypuklają ich walory artystyczne i poznawcze, takie, jak:

1. Wielość symboli; możliwość ich wieloznacznego odczytania, w zależności od emocji odbiorcy.
2. Ukazanie różnorodności ról i postaw człowieka w świecie (poeta-wieszcz, życiowy pielgrzym, odkrywca natury).

KARTA PRACY – GRUPA II



Jakie walory artystyczne utworów *Pieśń wieczorna* W. Sierocki i *Niepewność* A. Mickiewicza były inspiracją dla kompozytora?

Niepewność – walory artystyczne:

- rymy: aa, bb, cc
- symbole: oczy, droga, serce, dłoń,
- pytania retoryczne (Czy to jest przyjaźń? czy to jest kochanie?)
- epitety np. (serce moje, lekki sen, serca bicie)
- inwersje (np. Kiedy położysz rękę na me dłonie./ Luba mię jakaś spokojność owionie)

Pieśń wieczorna - walory artystyczne:

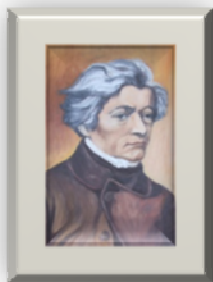
- rytm, stworzony przez rymy wewnętrzne (gdzie nasza chatka, gdzie stara matka),
- anafory: niech, niechaj...
- symbole: chatka, niwa, serce, ręka, słota,
- epitety (np. dźwięczny głos, dzień święta),
- paralelizmy (np. niechaj przez jutro dojrzewa/ niechaj skowronek tu śpiewa)

Inspiracje dla kompozytora:

- Rytmizacja wierszy.
- Nastrojowość.
- Oddanie uczuć.
- Powtarzalność melodyjnych dźwięków.

WNIOSKI: Inspirując się poezją kompozytor tworzy dzieła, które oddziałują na odbiorcę poprzez:

- Nastrój oddany za pomocą dźwięków.
- Tempo – uczucia pozytywne oddane są „szybkim” dźwiękiem, negatywne – wolnym.
- Oddanie dźwiękiem emocji.
- Zmuszenie do refleksji poprzez zawieszenie dźwięku.
- Oddziaływanie na wyobraźnię odbiorcy i jego stan emocjonalny.



Które cechy ballady romantycznej uwypuklił kompozytor? Wskażcie na podstawie analizy ballad A. Mickiewicza: *Czaty* i *Trzech budrysów*.



***Czaty* - cechy ballady romantycznej:**

Posepny nastrój.
Tragiczna tematyka – nieszczęśliwa miłość, zdrada, zemsta.
Księżyc strażnikiem miłości.
Natura tłem wydarzeń.
Motyw zbrodni i kary.
Natura tworząca nastrój (ogrodowa altana).
Ukazanie postaw moralnych człowieka.
Rytmiczność, melodyjność.

***Trzech budrysów* - cechy ballady romantycznej:**

Historyzm.
Natura tworząca nastrój (pory roku, śnieżycy, zamieć).
Tekst mający charakter opowieści wędrownego śpiewaka.
Operowanie nastrojem (oczekiwanie, niepewność, nagły zwrot akcji).
Rytmiczność, melodyjność.

Wspólne cechy ballad uwypuklone przez kompozytora:

Nastrój.
Tragizm.
Tajemniczość.
Rytmiczność.
Melodyjność.



WNIOSKI: Muzyka oddaje walory artystyczne i poznawcze ballad romantycznych poprzez:

1. Odpowiednie operowanie tempem i rytmiką.
2. Odpowiednie wykorzystanie tonów wysokich i niskich.
3. Naśladowanie odgłosów natury.
4. Wzbudzanie emocji i budowanie nastroju.



Analizując utwory: *Sen* A. Mickiewicza i *Dziad i baba* J. I. Kraszewskiego i ich muzycznych opracowań oceńcie, w jaki sposób kompozytor i pisarze oddziałują na emocje odbiorcy.

***Sen* - sposób oddziaływania na emocje:**

Nastroj tworzony przez:

Symbole: serce, niebo, wieczór, usta, oczy, mogiła, niebo.

Epitety: smutne jutro, rozstania pora, ramię kochane.

Metafory: np. Przed smutnym jutrem niech jeszcze z wieczora/
Ostatnia splotnie na pieszczotach chwilka

***Dziad i baba* – sposób oddziaływania na emocje:**

Humor tworzony przez:

Dialogi bohaterów.

Anafory: np. Byle nie ty, niebożę!/- Byle tylko nie ona!

Prosty język.

Przedstawienie śmierci w konwencji groteski.

Sposób oddziaływania na emocje przez kompozytora:

Dziad i baba:

-uwypuklenie sytuacji bohaterów poprzez szybkie tempo, naśladowanie dźwiękiem kroków, nagromadzenie jednakowo brzmiących tonów.

Sen:

„Melancholijne” dźwięki, pesymistyczna tonacja.

WNIOSKI: Poezja i muzyka odwołują się do emocji i uczuć odbiorcy, powodując, że muzyka dopełnia poezję poprzez:

1. Tworzenie nastroju.
2. Oddziaływanie na emocje odbiorcy i jego wyobraźnię.
3. Zwracanie uwagi odbiorcy na artyzm tekstu.
4. Wpływanie na negatywny lub pozytywny odbiór tekstu przez czytelnika – słuchacza.