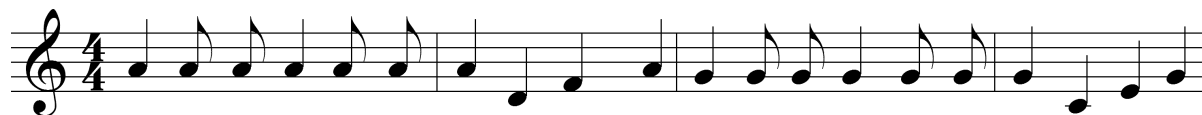


Płynie łódź moja

sł. polskie: Tadeusz Śliwiak

popularna melodia angielska



Pły - nie łódź mo - ja wzbu - rzo - nym mo - rzem, brze - gu nie wi - dać, wiatr w ża - gle wie - je,



i - nny by pe - wnie już stra - cił gło - wę, ja się ty - lko śmie - ję!



Hej, bo we - so - ty u - śmiech w czas bu - rzy jest po - go - dą,



u - śmiech ku brze - gom pę - dzi ro - zgnie - wa - ną wo - dę.

1. Płynie łódź moja wzburzonym morzem,
brzegu nie widać, wiatr w żagle wieje,
inny by pewnie już stracił głowę,
ja się tylko śmieję!

Ref.: Hej, bo wesoły uśmiech
w czas burzy jest pogodą,
uśmiech ku brzegom pędzi
rozgniewaną wodę.

2. Żagiel mój burzę niejedną przetrwał,
nieraz nad głową wiatr kłębił chmury,
bardziej o fajkę dbam, by nie zgasła,
niż o własną skórę.

Ref.: Hej, bo wesoły uśmiech...